

Rentrée
2018
2019



RENTRÉE 2018, C'EST PARTI !

Infos utiles, actualités, travaux, nouveaux services...
Transilien vous accompagne pour une nouvelle année pleine de projets.





VOTRE EMPLOI DU TEMPS

NOUVEAUTÉS

LES ACTUALITÉS
À NE PAS RATER CETTE ANNÉE P.4

LITTÉRATURE

LE RECUEIL
DES INFOS SUPER PRATIQUES P.6

LANGUES

NOTRE ÉQUIPE
VOUS ACCOMPAGNE SUR VOTRE TRAJET P.8

MATHÉMATIQUES

NOS SOLUTIONS
POUR ÉVITER LES FILES D'ATTENTE P.10

TECHNOLOGIE

LES TRAVAUX P.12

KERMESSE

LES JEUX P.16

ACTIVITÉS EXTRA-SCOLAIRES

LES ÉVÈNEMENTS
IMMANQUABLES DE LA RENTRÉE P.18



NOUVEAUTÉS

LES
ACTUALITÉS
À NE PAS
RATER
CETTE ANNÉE



Découvrez les actualités de votre ligne pour être les premiers à en profiter.

L'ÉQUIPE DE LA LIGNE K SE RÉUNIT POUR VOTRE CONFORT

Le **centre opérationnel intermétiers de Crépy-en-Valois** réunit maintenant tous les conducteurs, agents de manœuvre, de la maintenance du matériel et du nettoyage de votre ligne pour en **améliorer le confort et la ponctualité**.

PLUS DE TOILETTES SUR VOTRE PARCOURS

En cas d'envie pressante, plus besoin de faire un détour sur votre trajet, après l'**installation de toilettes automatiques** en gare de Mitry – Claye, c'est au tour des gares de Dammartin – Juilly – Saint-Mard et d'Aulnay-sous-Bois d'être équipées d'ici la fin de l'année 2018.

LA GARE DE DAMMARTIN – JUILLY – SAINT-MARD SE TRANSFORME

Dans les prochains mois, votre gare va bénéficier de travaux d'envergure pour vous offrir à l'horizon 2020 **une palette de nouveaux services** :

- ★ 220 places de stationnement supplémentaires ;
- ★ 20 places de vélos dans un abri dédié ;
- ★ Une micro-crèche.

LE SAVIEZ-VOUS ?

LES FRANCILIENS FÊTENT
LEURS 2 ANS SUR VOTRE LIGNE

Depuis fin 2016, vous empruntez les franciliens pour vos trajets quotidiens sur la ligne K.

Plus spacieux, plus lumineux et plus confortables, ils sont également 100% accessibles pour faciliter les déplacements de tous.

LITTÉRATURE

LE RECUEIL DES INFOS SUPER PRATIQUES



Retrouvez toutes les nouveautés de l'appli SNCF et de transilien.com.

📌 RESTEZ CONNECTÉS SUR LES INFOS DE VOTRE TRAJET AVEC L'APPLI SNCF

Alerte trafic au trajet : choisissez la simplicité

Comme votre trajet n'est pas forcément impacté par toutes les perturbations de la ligne, vous pouvez désormais vous abonner aux alertes trafic seulement **entre vos gares de départ et d'arrivée.**

Partagez l'information

Afin d'être au courant encore plus rapidement des perturbations sur votre trajet, vous pouvez maintenant **interagir avec les autres utilisateurs de l'appli.** Affluence, retard et absence de train peuvent ainsi être signalés et partagés dans :

- ★ Rubrique « Gare » > « Tous les horaires » (iOS) ou « Autres » (Android)
- ★ Rubrique « Itinéraire »

Cliquez ensuite sur le train qui vous intéresse pour vérifier les signalements des autres usagers ou en ajouter un.

Téléchargez vite l'application SNCF gratuitement sur l'App Store, Google Play et Windows Store.



📌 TRANSILIEN.COM ÉVOLUE POUR VOUS

De nouvelles fonctionnalités pour mieux préparer vos trajets

- ★ Pour gagner du temps, vous pouvez désormais **enregistrer dans votre compte client l'adresse** de votre domicile, de votre travail ou de tout autre lieu important pour vous, afin de ne plus avoir à les ressaisir à chaque recherche !
- ★ Comme vous ne pouvez pas connaître les horaires de tous les trains sur le bout des doigts, n'hésitez pas à utiliser nos fiches horaires personnalisées pour rechercher les trajets disponibles dans votre créneau. Pour créer la vôtre, rendez-vous sur **transilien.com**, rubrique « Se déplacer & visiter » puis « Fiches horaires ».
- ★ En renseignant vos gares de départ et d'arrivée dans le moteur de recherche « Prochains départs », vous pouvez maintenant **connaître tous leurs équipements adaptés aux personnes à mobilité réduite** en cochant « Infos accessibilité » (ascenseurs, boucles magnétiques pour personnes malentendantes, places de stationnement réservées aux PMR, etc.).

Un site disponible pour tous et partout

- ★ Pour votre confort, notre site est désormais **entièrement responsive** : il est consultable que vous soyez dans la rue ou au travail, sur ordinateur, tablette ou smartphone.

Toutes les infos sur votre ligne en un clic

Pour tout savoir sur les travaux, les actualités, les événements et toutes les autres infos utiles de votre ligne sans avoir à chercher, **inscrivez-vous à la newsletter Transilien.** Le formulaire est disponible depuis le bas de la page d'accueil.

#ALLOSIMONE

Si nous faisons notre maximum pour vous communiquer rapidement des informations fiables, nous ne sommes pas l'abri d'une fausse note. C'est pourquoi notre légendaire voix **Simone devient votre porte-parole** pour faire remonter ce genre d'incidents. Postez-les simplement sur Twitter avec le hashtag **#allosimone** et Simone fera tout pour vous accompagner et régler la situation. Les équipes SNCF se tiennent également à votre disposition en cas de problème.



LANGUES

NOTRE ÉQUIPE
VOUS
ACCOMPAGNE
SUR
VOTRE TRAJET



À l'écoute de vos besoins, nous développons et enrichissons chaque jour des services spécialisés pour être à vos côtés tout au long de votre trajet.

NOS SERVICES DISPONIBLES EN GARE POUR FACILITER VOTRE QUOTIDIEN

Pickup Station

Commandez sur internet et retirez votre colis en gare 24h/24 et 7j/7.

Retrouvez ce service dans vos gares :

- ★ Paris Gare du Nord
- ★ Mity-Claye
- ★ Dammartin – Juilly – Saint-Mard.

Agence Services Navigo

Bénéficiez d'un service personnalisé pour souscrire au forfait Navigo qui vous correspond.

Retrouvez ce service dans votre gare :

- ★ Paris Gare du Nord

Restauration rapide

Un petit creux avant de prendre votre train : des commerces de restauration rapide vous attendent en gare.

Retrouvez ce service dans vos gares :

- ★ Paris Gare du Nord
- ★ Aulnay-sous-Bois

Dans votre gare Paris Gare du Nord, retrouvez également de nombreuses boutiques (mode, beauté, prêt-à-porter...) et profitez du Wifi gratuit en vous connectant sur le réseau « SNCF Gare-Gratuit ».

VOUS ÊTES EN SITUATION DE HANDICAP ? NOS SERVICES ÉVOLUENT POUR FACILITER VOS DÉPLACEMENTS !

Bénéficiez d'Accès Plus Transilien, même sans réservation

Entièrement gratuit, ce service d'assistance vous permet d'être accompagné de la gare jusqu'au train et inversement :

- ★ **Avec réservation** : sur l'ensemble des gares Transilien en contactant jusqu'à la veille de votre voyage, avant midi, la centrale d'appel Accès Plus Transilien.
- ★ **Sans réservation** : du lundi au vendredi de 6h30 à 20h entre deux gares accessibles. Retrouvez la liste des gares accessibles dans les Conditions Générales d'Utilisation du service d'assistance, sur www.transilien.com, rubrique « Se déplacer & visiter », puis « Accessibilité ».

Vous avez besoin de contacter un agent ?

Téléchargez l'application Andilien.

Dans toutes les gares du réseau Transilien, cette application mobile gratuite vous permet de contacter un agent rapidement et simplement sans avoir à vous déplacer.

Pour pouvoir l'utiliser, inscrivez-vous simplement auprès de notre centrale d'appel Accès Plus Transilien puis téléchargez l'application sur l'App Store et Google Play.



Ces services sont réservés aux personnes à mobilité réduite possédant une carte mobilité inclusion.

PLUS D'INFORMATIONS

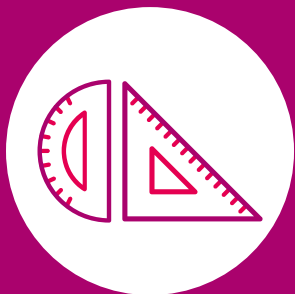
Retrouvez toutes les informations sur l'accessibilité de notre réseau

- ★ Sur www.transilien.com rubrique « Se déplacer & visiter » puis « Accessibilité »
- ★ En contactant la centrale d'appel Accès Plus Transilien par téléphone au **0 970 82 41 41** (prix d'un appel non surtaxé) ou par email acesplus@transilien-sncf.fr.



MATHÉMATIQUES

NOS SOLUTIONS POUR ÉVITER LES FILES D'ATTENTE



📌 SOLUTION 1 : GÉREZ VOTRE NAVIGO EN LIGNE

Avec le site navigo.fr, vous pouvez effectuer de nombreuses démarches sans bouger de chez vous :

- ★ Trouver le forfait le plus adapté à votre besoin ;
- ★ Commander votre pass Navigo personnalisé (pour un forfait Mois, Semaine ou Solidarité) ;
- ★ Souscrire en ligne aux forfaits Navigo Annuel et Imagine R et recevoir votre pass directement chez vous ;
- ★ Gérer votre forfait (suspension ou résiliation, téléchargement d'attestation, déclaration de perte ou de vol de votre pass, modification de vos informations personnelles, etc.).

📌 SOLUTION 2 : RECHARGEZ VOTRE FORFAIT NAVIGO À DOMICILE

Que vous soyez tranquillement installé dans votre canapé ou au travail, vous pouvez désormais recharger votre forfait Mois ou Semaine en ligne sur www.transilien.com/achetermonforfaitnavigo

À votre arrivée en gare SNCF, il suffit de passer à un automate de vente pour l'activer et le tour est joué.

Nouveauté 2018 : depuis la rentrée, votre pass Navigo Découverte peut également être rechargé en ligne, profitez-en !

📌 SOLUTION 3 : PASSEZ EN PRIORITÉ

Vous préférez gérer votre abonnement Navigo avec un agent ? Rendez-vous dans l'une de nos agences Services Navigo, où l'on vous accompagnera dans vos démarches.

Pour gagner du temps et éviter les aléas des heures de pointe, vous pouvez désormais réserver votre rendez-vous sur <https://rvenagence.transilien.sncf.com/>.

**Sur votre ligne, ce service sera bientôt disponible dans l'agence de Paris Gare du Nord.
Il est déjà possible de prendre RDV dans l'agence Services Navigo de Paris Gare de l'Est.**

CALCUL EN COURS

Et si votre smartphone équipé de la technologie NFC devenait votre titre de transport ?

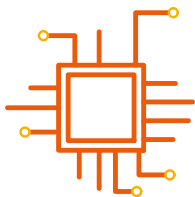
Téléphoner, écouter de la musique, aller sur internet, payer... Et si votre téléphone pouvait maintenant vous permettre de prendre les transports d'Île-de-France en toute liberté ? Ce n'est pas une idée futuriste, c'est même l'expérimentation que sont en train de réaliser Île-de-France Mobilités, SNCF Transilien, RATP et Optile. Une simple application installée sur votre smartphone NFC le transforme en titre de transport.

Une toute nouvelle manière de voyager qui pourrait être déployée dès 2019.

Devenez testeur en contactant navigolab@iledefrance-mobilites.fr.

TECHNOLOGIE

LES TRAVAUX



Vous trouverez dans ces pages les principales dates de travaux qui auront lieu sur votre ligne de septembre 2018 à juin 2019*.

Ces travaux majeurs modifieront vos trajets : changement d'horaires, suppression de trains, remplacement par des bus...

À l'approche de ces dates, vous pourrez établir vos nouveaux itinéraires sur :

- ★ **l'appli SNCF**
- ★ **www.transilien.com avec la nouvelle fonctionnalité : Fiche horaires personnalisés.**

ASTUCE

Pour être prévenu avant le démarrage des travaux, abonnez-vous aux **Alertes Info Trafic** ou à la **newsletter de votre ligne**.

Légende :

- Travaux week-end
- Travaux nuit
- Travaux jour en semaine

📌 LES TRAVAUX DE LA LIGNE **K** EN 2018

SEPT.
DU 22
AU 23

Les trains ne circuleront qu'entre Mitry-Claye et Crépy-en-Valois.

OCT.
DU 6
AU 7

Les horaires de vos trains seront modifiés ce week end.

NOV.
DU 3
AU 4

Les trains ne circuleront qu'entre Mitry-Claye et Crépy-en-Valois.

OCT.
20

OCT.
20

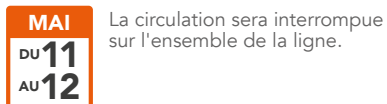
Les trains ne circuleront qu'entre Mitry-Claye et Crépy-en-Valois du début de service jusqu'à 19h. La circulation sera interrompue sur l'ensemble de la ligne à partir de 19h.

* Ces informations sont données à titre indicatif et sont susceptibles d'être modifiées.

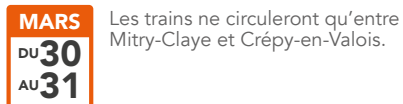
📌 LES TRAVAUX DE LA LIGNE K EN 2019



Les horaires de vos trains seront modifiés pendant ces 6 week ends.



La circulation sera interrompue sur l'ensemble de la ligne.

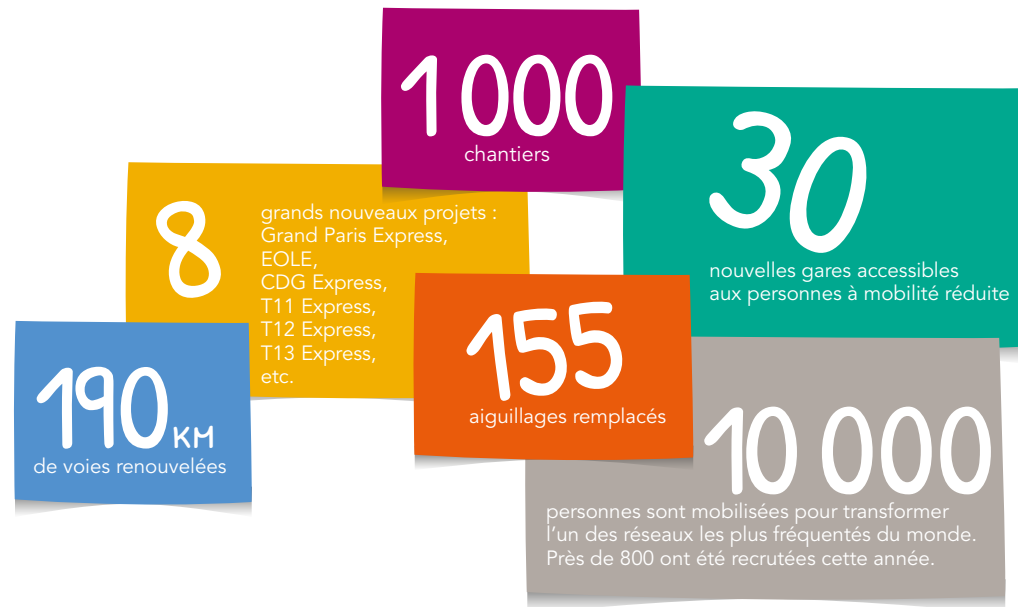


Les trains ne circuleront qu'entre Mitry-Claye et Crépy-en-Valois.

📌 #LERESEAUAVANCEILEDEFrance

Entretien et modernisation des lignes existantes, projets de grande envergure... Cette année, **SNCF investit 1,8 milliard d'euros** pour préparer le Grand Paris des Transports de demain.

Un investissement record comprenant :



Suivez l'évolution des transports de votre région sur lereseauavanceidf.sncf-reseau.fr

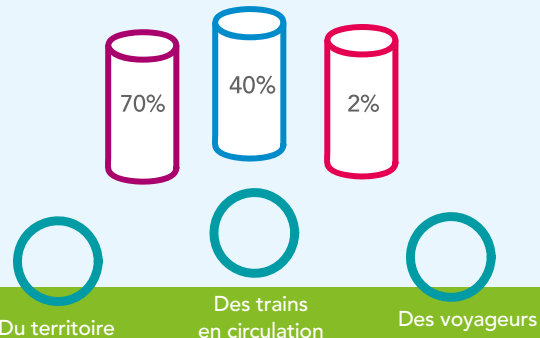
KERMESSE

LES JEUX



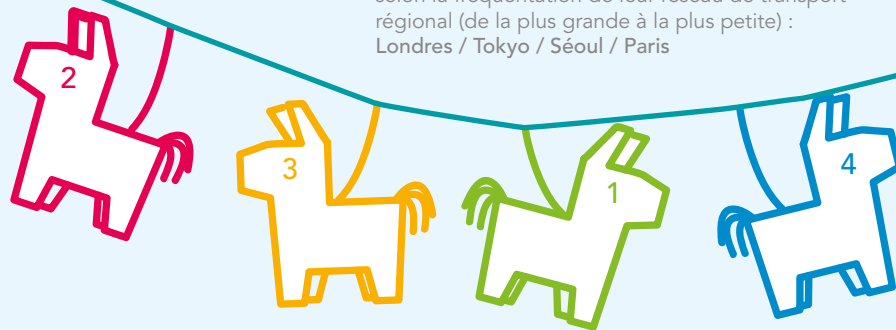
📌 1. LANCER D'ANNEAUX

Au niveau national, la région Île-de-France représente à elle seule (lancez l'anneau sur le totem correspondant) :



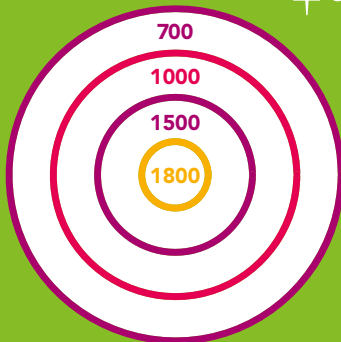
📌 2. PIÑATA

Classez ces grandes agglomérations et leur banlieue selon la fréquentation de leur réseau de transport régional (de la plus grande à la plus petite) : Londres / Tokyo / Séoul / Paris



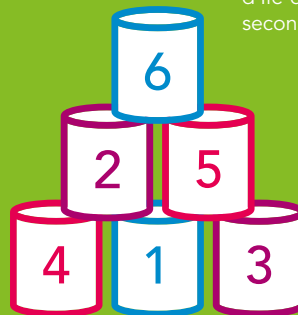
📌 3. JEU DE FLÉCHETTES

Dessinez une croix sur la cible correspondant au nombre (en millions) de voyageurs qui fréquentent les RER et les trains Transilien par an.



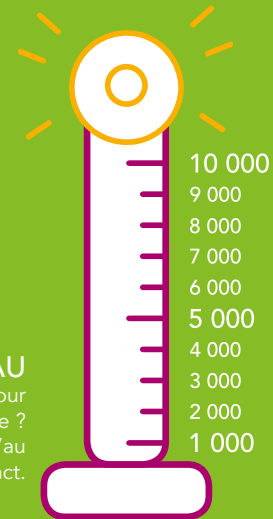
📌 4. CHAMBOULE-TOUT

1 train entre ou sort d'une gare d'Île-de-France toutes les ... secondes. Visez la bonne réponse.



📌 5. JEU DU MARTEAU

Combien de trains circulent chaque jour sur le réseau d'Île-de-France ? Remplissez la jauge jusqu'au nombre exact.



ACTIVITÉS

EXTRA-SCOLAIRES

LES ÉVÈNEMENTS IMMANQUABLES DE LA RENTRÉE



Avec tous ces évènements qui vont rythmer la rentrée sur votre ligne, vos week-ends aussi promettent d'être animés !

Hapi

**700 BONNES IDÉES
POUR VOUS ÉVADER.**

Avec l'appli HAPI, retrouvez encore plus d'idées sorties culturelles et historiques sur votre ligne et dans toute l'Île-de-France. Téléchargez-la gratuitement sur l'App Store et Google Play.

Télécharger dans l'App Store

DISPONIBLE SUR Google Play

★ Course « La Nanteuillaise »

Dépassez vos limites grâce à la course « La Nanteuillaise », 7 km pour les adultes et 5 km pour les jeunes, à travers ville et nature.

Lieu : Nanteuil-le-Haudouin

Date : le 8 septembre 2018

Transport : ligne K jusqu'à Nanteuil-le-Haudouin

★ Exposition 1918-2018 Le Centenaire

À l'occasion du centenaire, le Cercle archéologique et historique de la région d'Aulnay vous fait découvrir les empreintes locales laissées par la victoire de 1918 et les années qui suivirent à travers une exposition fascinante.

Lieu : espace Gainville, 93600 Aulnay-sous-Bois

Date : du 12 septembre au 14 octobre 2018

Transport : ligne K jusqu'à Aulnay-sous-Bois

★ Fête des vendanges

Éveillez vos papilles à la fête des vendanges de Montmartre en parcourant les stands sur le parcours du goût !

Lieu : Montmartre

Date : du 10 au 14 octobre 2018

Transport : ligne K jusqu'à Paris Gare du Nord

★ Run & Beer day

Découvrez la première édition du Run & Beer day, au programme : course à pied, jeux et dégustations dans une ambiance mêlant nature et pub irlandais.

Lieu : Saint-Mard

Date : le 20 octobre 2018

Transport : ligne K jusqu'à Dammartin – Juilly – Saint-Mard

★ Fête foraine de Saint-Mard

Dans une ambiance conviviale, venez vivre des sensations fortes à la fête foraine de Saint-Mard !

Lieu : Saint-Mard

Date : du 27 octobre au 4 novembre 2018

Transport : ligne K jusqu'à Dammartin – Juilly – Saint-Mard

★ Les Inrocks Festival

Rendez-vous incontournable des amateurs d'indie rock, Les Inrocks Festival revient pour une 31^{ème} édition à la programmation pointue et exceptionnelle.

Lieu : La Gaîté Lyrique, 3 bis rue Papin, 75003 Paris

Date : du 21 au 25 novembre 2018

Transport : ligne K jusqu'à Paris Gare du Nord

★ Musée de l'archerie et du Valois

Au sein d'un château médiéval du XII^{ème} – XIII^{ème} siècle, explorez en famille ou entre amis l'histoire et la richesse de l'archerie à travers le monde.

Lieu : rue Gustave Chopinet, 60800 Crépy-en-Valois

Date : du 26 mars 2018 au 11 novembre 2018

Transport : ligne K jusqu'à Crépy-en-Valois

